



ما تحتاج إلى معرفته

الحصول على تغطية صحية ميسورة التكلفة بشكل أكبر في كاليفورنيا

لديكم مجموعة متنوعة من خيارات التغطية.

تقدم شركة Covered California خطط للتأمين الصحي بأربعة مستويات للتغطية: المستوى "البرونزي"، و"Silver" "الفضي"، و"Gold" "الذهبي"، و"Platinum" "البلاتيني". في كل مستوى، تسدد شركة التأمين الصحي نسبة معينة من تكاليف رعايتكم الصحية السنوية. المنافع الممنوحة ضمن كل مستوى هي ذاتها بغض النظر عن شركة التأمين الصحي التي تختارونها. لاختيار خطة مناسبة لكم، يمكنكم مقارنة التكاليف ومراجعة شبكة الخطة التي تضم المستشفيات والأطباء في منطقتكم.

مستوى التغطية	مبلغ سنوي واجب الدفع	مدفوع بواسطة شركة التأمين الصحي	مدفوع بواسطتك
Bronze "البرونزي"	\$6,000	60%	40%
Silver "الفضي"	*\$2,250	70%	30%
Gold "الذهبي"	\$0	80%	20%
Platinum "البلاتيني"	\$0	90%	90%

* خطة Silver "الفضية" هي المستوى الوحيد الذي قد يكون فيه المبلغ الواجب الدفع (deductible) والتكاليف الأخرى أقل وذلك وفقاً لدخل عائلتكم.

- إذا اخترتم Platinum "البلاتيني" أو Gold "الذهبي" سيكون عليكم تسديد أقساط شهرية أعلى، ولكن عندما تحتاجون إلى خدمات طبية ستكون تكاليفها أقل.
- أما إذا اخترتم Silver "الفضي" أو Bronze "البرونزي" فيمكنكم اختيار تسديد أقساط شهرية أقل، ولكن عندما تحتاجون إلى خدمات طبية ستكون تكاليفها أعلى.
- خطة الحد الأدنى للتغطية التي تكميكم من أسوأ السيناريوهات، متوفرة أيضاً للأشخاص دون 30 عاماً أو للأشخاص الذين يمكنهم إثبات أنهم يعانون من صعوبات أو ضائقة مالية.

كونوا جاهزين للحصول على تأمين صحي.

لكل فرد من أفراد العائلة الذي سيكون مشمولاً في تغطية الخطة الصحية (بمن فيهم مقدم الطلب)، ينبغي أن يكون بحوزتكم:



إثبات دخلكم الحالي*

بطاقة هوية صادرة عن ولاية كاليفورنيا أو رخصة قيادة للشخص الذي يتقدم بالطلب نيابة عن العائلة



جواز سفر أميركي أو بطاقة الإقامة الشرعية (legal resident card) أو شهادة الجنسية الأميركية أو وثائق التجنس



وبالنسبة لكل أفراد العائلة الذين يقدمون طلباً، ينبغي أن تعرفوا أيضاً:



تواريخ الميلاد



أرقام الضمان الاجتماعي (Social Security Numbers)**

الرمز البريدي للمنازل

إنه خياركم. ونحن لدينا الأشخاص الذين يستطيعون مساعدتكم.

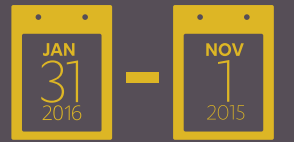
إذا كان لديكم أسئلة حول مستويات التغطية الصحية أو للحصول على مساعدة مجانية سرية محلية في منطقتكم فيرجى الاتصال بـ:



(800) 300-1506 | CoveredCA.com

لضمان بدء التأمين بتاريخ 1 يناير/كانون الثاني 2016، يجب التسجيل قبل 15 ديسمبر/كانون الأول 2015. سيتوجب على أغلب الأشخاص أن يكون لديهم تأمين صحي وإلا فعليهم دفع غرامة ضريبية (tax penalty). وفي عام 2016، ستكون نسبة الغرامة المالية 2.5% من دخل العائلة السنوي أو 695 دولار لكل بالغ (و347.50 دولار لكل طفل دون 18 عاماً)، أيما كانت القيمة أعلى.

التسجيل مفتوح ما بين:



* إثبات الدخل الحالي لكل أفراد العائلة الذين يتقدمون بطلب (كشف ضريبة الدخل tax return، نموذج بيان الأجر والضرائب W-2، إيصالات الرواتب pay stubs، إلخ). ينبغي تضمين دخل الشخص المُعال (dependent) فقط إذا كان مستوى دخله يتطلب منه تقديم كشف ضريبي. وتُعرف العائلة على أنها الشخص الذي يقدم كسفاً ضريبياً باعتباره رأس العائلة إلى جانب كافة المُعالين المدرجين في الكشف الضريبي لهذا الشخص. إذا كنتم لا تقدمون كسفاً ضريبياً، فيمكنكم رغم ذلك أن تكونوا مؤهلين للحصول على تأمين مجاني أو بتكلفة متدنية عن طريق Medi-Cal.

** العائلات التي تتضمن مهاجرين مقيمين بطريقة غير شرعية يمكنها تقديم طلب أيضاً. يمكنكم تقديم طلب لطفلكم حتى وإن كنتم غير مؤهلين للحصول على تغطية.

يمكنكم الحصول على مساعدة لتسديد تكاليف التأمين الصحي.

ووفقاً لدخل عائلتكم، فقد تكون عائلتكم مؤهلة للحصول على خصم ضريبي لمساعدتكم في تسديد تكاليف التغطية الصحية أو الخطط الصحية المتعدنية التكلفة أو المجانية عن طريق Medi-Cal. لمعرفة ما إذا كنتم مؤهلين، يرجى مراجعة الجدول أدناه.

يوفر لكم التأمين الصحي الطمأنينة وراحة البال في حال حدث لكم أي مكروه غير متوقع، إلا أنه قد تشعرون بالقلق من تكاليف التأمين الصحي. وعليه، تقدم Covered California مساعدة مالية وخطط متنوعة تقدمها شركات خاصة كي تستطيعوا انتقاء الخيار الذي يتناسب مع حاجاتكم الصحية وميزانيتكم على النحو الأفضل.



لمعرفة ما إذا كنتم مؤهلين، يرجى مراجعة الجدول أدناه:



تسوق وقارن

!(Shop and Compare)

للحصول على تقدير لتكاليف التغطية الصحية، يرجى زيارة أداة "تسوق وقارن" (Shop and Compare) في الموقع الإلكتروني CoveredCA.com

وعندما تدخلون إلى الموقع، فما عليكم إلا أن تقوموا بالإجابة على بضعة أسئلة بسيطة لتحديد الخيارات المتعلقة بخطتكم ولمعرفة ما إذا كنتم مؤهلين للحصول على مساعدة مالية.

هذه الأداة متوفرة باللغة الإنجليزية.



إذا كان دخل أسرته لعام 2016 يتراوح بين...

\$16,243 - \$47,080

\$21,984 - \$63,720

\$27,725 - \$80,360

\$33,466 - \$97,000

\$39,206 - \$113,640

قد تكونوا مؤهلين للحصول على مساعدة مالية لشراء التأمين الصحي من خلال Covered California



إذا كان دخل أسرته لعام 2016 أقل من...

\$16,243

\$21,984

\$27,725

\$33,466

\$39,206

قد تكونوا مؤهلين لبرنامج Medi-Cal



عدد أفراد أسرته

1

2

3

4

5

نحن نوفر لكم التغطية الصحية.

تمثل Covered California™ مبادرة أطلقتها ولاية كاليفورنيا تمكّنكم من مقارنة خطط التأمين الصحي الخاص وشرائها، وكذلك الحصول على مساعدة مالية لتسديد تكاليف التغطية الصحية، إذا كنتم مؤهلين لذلك.

نقوم بتمكين سكان كاليفورنيا من الحصول على تأمين صحي ذو جودة وبتكلفة ميسورة بشكل أكبر، بما في ذلك Medi-Cal، وهو تأمين لا يمكن إلغاؤه أو رفضه من قبل شركة التأمين بسبب إصابتكم بمرض حالي أو إذا أصبحتم مرضى في المستقبل.

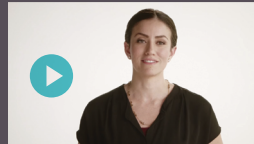
إذا كان لديكم رعاية صحية عن طريق عملكم أو عن طريق برنامج حكومي، فيمكنكم الاحتفاظ بها. ولكن إذا لم يكن لديكم مثل هذه الرعاية الصحية، فيمكن لـ Covered California مساعدتكم في فهم الخيارات التي لديكم وفي إيجاد خطة تتناسب مع حاجاتكم وحاجات عائلتكم.

لمعرفة المزيد حول خياراتكم والتسجيل، يرجى زيارة الموقع الإلكتروني CoveredCA.com

تتضمن المواضيع:

- كيف يقوم قانون الرعاية الصحية الميسورة التكلفة (Affordable Care Act) بتغيير التأمين الصحي؟
- كيف يمكنكم التسجيل؟

- ما هي Covered California؟
- كيف يمكن لـ Covered California مساعدة الأشخاص دون 30 عاماً؟
- كيف يمكن لـ Covered California جعل التأمين الصحي ميسور التكلفة؟



هل لديكم المزيد من الأسئلة؟

يرجى مشاهدة سلسلة مقاطع الفيديو

"Welcome to Answers"

على الصفحة الإلكترونية:

CoveredCA.com/FAQs

(ملاحظة - مقاطع الفيديو الغنية بالمعلومات هذه متوفرة باللغة الإنجليزية فقط)