

Prepárate para obtener cobertura.

Para cada miembro de la familia que estará cubierto por el plan de salud (incluyéndote), debes tener:

- Comprobante de tus ingresos actuales*
- Identificación o licencia de conducir de California de la persona que solicita en nombre de la familia
- Pasaporte estadounidense, tarjeta de residente legal o documentos de naturalización

Además, debes tener la siguiente información para todos los miembros de la familia que solicitan:

- Fechas de nacimiento
- Números de Seguro Social**
- Código postal del hogar



Período de inscripción abierta



Para tener cobertura empezando el 1° de enero de 2016, inscríbete a más tardar el 15 de diciembre de 2015. La mayoría de las personas deberán tener seguro de salud o pagarán una multa de impuestos. En 2016, la multa será de 2.5% de tu ingreso anual o \$695 por adulto (y \$347.50 por cada niño menor de 18 años) hasta \$2,085 por familia; lo que resulte mayor.

* Comprobante de ingresos actuales para todos los miembros de la familia que solicitan. Los ingresos de un dependiente solo se deben incluir si su nivel de ingresos exige que llenen una declaración de impuestos. Una familia se define como una persona que declara impuestos como jefe de familia y todos los dependientes que se reclaman en los impuestos de esa persona. Si no declaras impuestos, todavía puedes calificar para seguro de salud gratuito o a bajo costo a través de Medi-Cal.

** Las familias con inmigrantes indocumentados pueden solicitar. Puedes solicitar por un hijo aun cuando tú no calificas para cobertura.

Tienes varias opciones de cobertura.

Covered California ofrece planes de salud con cuatro niveles de cobertura: Bronze, Silver, Gold y Platinum. En cada nivel, la compañía de seguro médico pagará un porcentaje de los costos anuales del cuidado de salud. Los beneficios que se ofrecen en cada nivel son los mismos — no importa cuál compañía de seguro elijas. Para elegir el mejor plan para ti, compara los costos y revisa la red de hospitales y doctores en tu área.

Nivel de cobertura	Deducible anual	El seguro de salud paga	Tú pagas
Bronze	\$6,000	60%	40%
Silver	\$2,250*	70%	30%
Gold	\$0	80%	20%
Platinum	\$0	90%	10%

* El nivel Silver es el único en el cual tu deducible y otros costos pueden ser más bajos dependiendo de los ingresos de tu hogar.

- Si eliges **Platinum o Gold** pagarás una prima mensual más alta, y así cuando necesites servicios médicos, podrás pagar menos.
- Si eliges **Silver o Bronze** pagarás una prima mensual más baja, pero cuando necesites servicios médicos, pagarás más.
- Un **plan de cobertura mínima está disponible** para las personas menores de 30 años o aquellas que han recibido una exención del Departamento de Salud y Servicios Humanos (HHS, por sus siglas en inglés) a causa de que están pasando por dificultades económicas.

8000074-SPA-815

Para más información o para encontrar ayuda gratis y confidencial, visita nuestro sitio web, o llámanos:



CoveredCA.com/espanol | (800) 300-0213



Lo que debes saber

Cómo obtener cobertura de salud a más bajo costo en California





Tenemos el seguro de salud para ti.

Covered California™ es el lugar donde puedes buscar y comparar planes de seguro de salud privados y obtener ayuda económica para pagar por tu seguro de salud si calificas.

Les facilitamos a los californianos como tú el poder obtener seguro de salud a bajo costo, incluyendo Medi-Cal, que no puede ser cancelado o negado por una condición de salud existente, o si te enfermas.

Si ya tienes seguro de salud a través de tu trabajo o un programa público, no tienes que cambiar. De no ser así, Covered California puede ayudarte a entender tus opciones y a encontrar el mejor seguro de salud para ti y tu familia.

Para aprender más sobre tus opciones e inscribirte, visita **CoveredCA.com/espanol.**

Puedes obtener asistencia con el pago de tu seguro de salud.

El seguro de salud te protege de lo inesperado de la vida y te trae paz mental, pero a muchos de nosotros nos preocupa el costo. La ayuda económica en la forma de un crédito fiscal está disponible para las personas que califican basado en el número de personas en el hogar, ingreso familiar

anual y lugar de residencia. Según tus ingresos familiares, tu familia podría calificar para cobertura de salud a bajo costo o planes sin costo a través de Medi-Cal. Mira esta tabla para saber si calificas.

Averigua si calificas para ayuda económica:



Número de personas en tu hogar



Si tu ingreso familiar en 2016 es menor de...



Si tu ingreso familiar en 2016 es entre...

1	\$16,243	\$16,243 – \$47,080
2	\$21,984	\$21,984 – \$63,720
3	\$27,725	\$27,725 – \$80,360
4	\$33,466	\$33,466 – \$97,000
5	\$39,206	\$39,206 – \$113,640
	Podrías calificar para obtener Medi-Cal	Podrías calificar para ayuda económica en la compra de un seguro de salud a través de Covered California

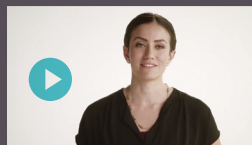
* Las cantidades son sólo estimaciones. Para más información, visita la herramienta de "Buscar y comparar" en CoveredCA.com/espanol



¡Busca y compara!

Para obtener un presupuesto de cuánto puede costar tu seguro de salud, visita **CoveredCA.com/espanol** y haz clic en "Buscar y comparar".

Una vez ahí, tendrás que responder unas preguntas para ver las opciones de planes y averiguar si calificas para ayuda económica.



¿Aún tienes preguntas?

Mira nuestra serie de videos "Respuestas a tus preguntas" en CoveredCA.com/espanol/FAQs

Verás estos y otros temas:

- Definición de términos de la salud
- Bienvenido a tu plan de salud
- ¿Qué es la inscripción especial?
- ¿Qué es Covered California?
- ¿Cómo impacta la nueva Ley de Salud al cuidado médico?
- ¿Cómo te puedes inscribir?
- ¿Cómo hacen para que el seguro sea accesible?
- ¿Cómo afecta mi situación de inmigración para inscribirme?
- ¿Qué tipos de planes de salud están disponibles?