

# ສິ່ງທີ່ທ່ານຈຳເປັນຕ້ອງ ລົງທະບຽນ

ຈຳເປັນຕ້ອງມີສິ່ງຕໍ່ໄປນີ້ສຳລັບສະມາຊິກຄົວເຮືອນ  
ແຕ່ລະຄົນຜູ້ທີ່ຈະໄດ້ຮັບການຄຸ້ມຄອງ:

- ຫຼັກຖານສະແດງລາຍຮັບຄົວເຮືອນໃນປະຈຸບັນ\*
- ບັດປະຈຳຕົວ ຫຼື ໃບຂັບຂີ່ລັດຄາລິຟໍເນຍສຳລັບຜູ້ໃຫຍ່
- ໜັງສືຜ່ານແດນຂອງສະຫະລັດ, ບັດຜູ້ຢູ່ອາໄສຖືກກົດໝາຍ,  
ໃບຢັ້ງຢືນສັນຊາດ ຫຼື ເອກະສານຢັ້ງຢືນການປ່ຽນສັນຊາດ\*\*
- ວັນເດືອນປີເກີດ
- ເລກປະກັນສັງຄົມ ຫຼື ເລກປະຈຳຕົວຜູ້ເສຍພາສີລາຍບຸກຄົນ
- ZIP Code ສຳລັບເຮືອນ

## ການເປີດຈົດທະບຽນແມ່ນ

1 ພະຈິກ 1, 2016 — 31 ມັງກອນ 31, 2017

## ຈົດທະບຽນພາຍໃນວັນທີ 15 ທັນວາ ເພື່ອໃຫ້ໄດ້ຮັບ ຄວາມຄຸ້ມຄອງພາຍໃນວັນທີ 1 ມັງກອນ

ການຈົດທະບຽນ Medi-Cal ແມ່ນເຮັດໄດ້ຕະຫຼອດປີ.

## ຂ້ອຍຈຳເປັນຕ້ອງມີປະກັນສຸຂະພາບແມ່ນບໍ່?

ກົດໝາຍກຳນົດໃຫ້ບຸກຄົນສ່ວນໃຫຍ່ຕ້ອງມີປະກັນສຸຂະພາບ  
ຫຼື ບໍ່ດັ່ງນັ້ນກໍຕ້ອງຈ່າຍຄ່າປັບໄໝດ້ານພາສີ. ໃນປີ 2017, ຄ່າປັບ  
ໄໝແມ່ນ \$695/ຜູ້ໃຫຍ່, \$347.50/ເດັກນ້ອຍອາຍຸຕໍ່າກວ່າ 18 ປີ  
(ບໍ່ເກີນ \$2,085/ຄອບຄົວ) ຫຼື ຢ່າງໜ້ອຍ 2.5% ຂອງລາຍຮັບ  
ຄົວເຮືອນປະຈຳປີຂອງທ່ານ, ເອົາອັນທີ່ສູງກວ່າ.

\*ຫຼັກຖານສະແດງລາຍຮັບປັດຈຸບັນຂອງສະມາຊິກທຸກຄົນໃນຄົວເຮືອນ ເຊັ່ນວ່າ ໃບ  
ແຈງເສຍພາສີຫຼາສຸດ W-2 ຫຼື ຫົວຂວັນໃບຄາຈາງ ລາຍຮັບຂອງຜູ້ເພິ່ງພາອາໄສ  
ຄວນຖືກລວມເອົາ ຖ້າລະດັບລາຍຮັບຂອງເຂົາເຈົ້າຮອດຂີດກຳນົດທີ່ພວກເຂົາຕ້ອງ  
ຍື່ນໃບແຈງເສຍພາສີເທົ່ານັ້ນ ຄົວເຮືອນມີຄວາມໝາຍເປັນບຸກຄົນທີ່ຍື່ນເສຍພາ  
ສີເປັນຫົວໜ້າຄອບຄົວ ແລະ ຜູ້ເພິ່ງພາອາໄສທຸກຄົນທີ່ອາໄສຢູ່ໃນພາສີຂອງບຸກຄົນ  
ນັ້ນ. ຖ້າທ່ານບໍ່ຍື່ນເສຍພາສີ, ທ່ານຍັງສາມາດມີຄຸນສົມບັດໄດ້ຮັບປະກັນໄພຟຣີ ຫຼື  
ລາຄາຕ່ຳຜ່ານ Medi-Cal.

\*\*ທ່ານສາມາດສະໝັກໃຫ້ລູກຂອງທ່ານໄດ້ ຖ້າທ່ານບໍ່ມີສິດ ຄົວເຮືອນທີ່ລວມມີ  
ສະມາຊິກທີ່ບໍ່ມີຊື່ຢ່າງຖືກຕ້ອງຕາມກົດໝາຍກສາມາດສະໝັກໄດ້ເຊັ່ນກັນ.

## ທ່ານມີທາງເລືອກ

Covered California ໃຫ້ການຄຸ້ມຄອງສີ່ລະດັບ: Bronze, Silver, Gold ແລະ Platinum. ບໍລິສັດປະກັນໄພຈ່າຍຄ່າກາ  
ນບໍລິການທີ່ໄດ້ຮັບການຄຸ້ມຄອງສ່ວນໜຶ່ງ ແລະ ສິດທິປະ  
ໄຫຍດທີ່ສະເໜີໃຫ້ຢູ່ພາຍໃນແຕ່ລະລະດັບແມ່ນຄືກັນ  
ບໍ່ວ່າທ່ານຈະເລືອກ ບໍລິສັດປະກັນໄພໃດກໍຕາມ.

ລະດັບການຄຸ້ມ ຄອງ	ຈຳນວນທີ່ຕ້ອງຈ່າຍ ກ່ອນປະຈຳປີ	ຈຳນວນສະເລ່ຍທີ່ ຈ່າຍໃຫ້ໂດຍ	
		ບໍລິສັດປະກັນ ໄພ	ທ່ານ
Bronze	ແມ່ນແລ້ວ	60%	40%
Silver	ແມ່ນແລ້ວ	70%	30%
Gold	ບໍ່ແມ່ນ	80%	20%
Platinum	ບໍ່ແມ່ນ	90%	10%

- ເລືອກ Platinum ຫຼື Gold ແລະ ທ່ານຈະຈ່າຍເບ້ຍປະກັນລາຍເດືອນ  
ສູງກວ່າ, ແຕ່ທ່ານຈະຈ່າຍຄ່າບໍລິການທາງການແພດໜ້ອຍກວ່າ.
- ເລືອກ Silver ຫຼື Bronze ແລະ ທ່ານຈະຈ່າຍເບ້ຍປະກັນລາຍເດືອນຕໍ່າກ  
ວ່າ, ແຕ່ທ່ານຈະຈ່າຍຄ່າບໍລິການທາງການແພດຫຼາຍກວ່າ.
- ແຜນການຄຸ້ມຄອງຕໍ່າສຸດ ມີໃຫ້ສຳລັບຜູ້ທີ່ມີອາຍຸຕໍ່າກວ່າ 30 ປີ ຫຼື ຜູ້ທີ່  
ສາມາດສະແດງໃຫ້ເຫັນວ່າມີຄວາມລຳບາກດ້ານການເງິນ.

Silver ແມ່ນລະດັບໜຶ່ງດຽວບ່ອນທີ່ຈຳນວນທີ່ຕ້ອງຈ່າຍກ່ອນ (ຄ່າເສຍຫາຍສ່ວນທຳອິດ)  
ແລະ ຄ່າໃຊ້ຈ່າຍອື່ນຂອງທ່ານ ອາດຈະຕໍ່າກວ່າ ອີງໃສ່ລາຍຮັບຄົວເຮືອນຂອງທ່ານ.

ສຳລັບຂໍ້ມູນເພີ່ມເຕີມ ຫຼື ເພື່ອຊອກຫາ  
ຄວາມຊ່ວຍເຫຼືອຟຣີ, ຢູ່ກັບບ່ອນ, ແບບຊ້ອງ  
ໜ້າ, ກະລຸນາຕິດຕໍ່ຫາ:

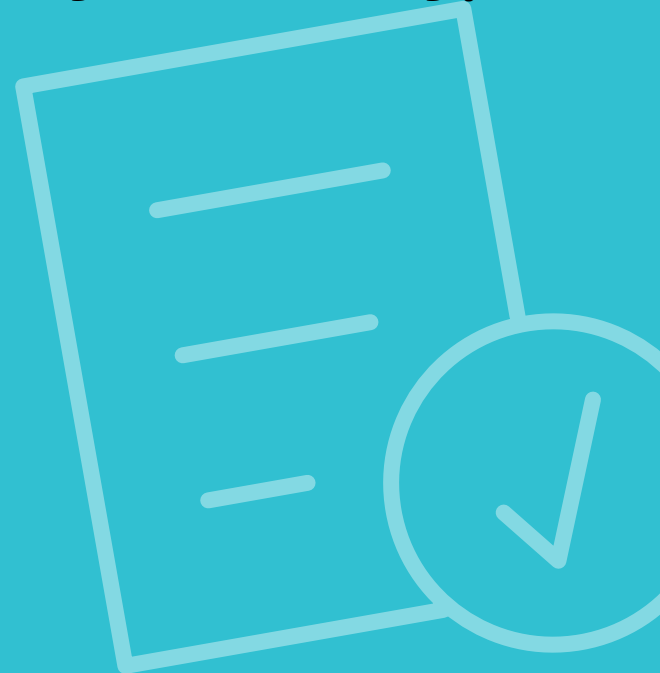


CoveredCA.com | 800.357.7976

LAO-0816

# Covered California ສາມາດຊ່ວຍທ່ານ ໄດ້ຮັບການຄຸ້ມຄອງ ສຸຂະພາບທີ່ສາມາດ ຈ່າຍໄດ້

## ສິ່ງທີ່ທ່ານຈຳເປັນຕ້ອງຮູ້



# ຍິນດີຕ້ອນຮັບ ສູ່ Covered California



## ພວກເຮົາໄດ້ໃຫ້ຄວາມຄຸ້ມຄອງແກ່ທ່ານແລ້ວ.

Covered California ແມ່ນບ່ອນທີ່ຊາວຄາລິຟໍເນຍສາມາດຊື້ ແລະ ປຽບທຽບແຜນປະກັນສຸຂະພາບຄຸນນະພາບດີຈາກບັນດາ ບໍລິສັດປະກັນໄພຫຼາກຫຼາຍຍີ່ຫໍ້. ທ່ານອາດຈະໄດ້ຮັບຄວາມຊ່ວຍເຫຼືອໃນການຈ່າຍຄ່າປະກັນໄພ.

## ພວກເຮົາຢູ່ທີ່ນີ້ເພື່ອຊ່ວຍເຫຼືອ.

Covered California ໃຫ້ການຊ່ວຍເຫຼືອເລື່ອງການຈິດທະບຽນໂດຍບໍ່ເສຍຄ່າ, ຢູ່ກັບບ່ອນ, ແບບຊ້ອງໜ້າ, ການສົນທະນາອອນລາຍ ແລະ ການຊ່ວຍເຫຼືອທາງໂທລະສັບໃນ 13 ພາສາ ເຊັ່ນດຽວກັນກັບ ສໍາລັບຜູ້ບົກຜ່ອງດ້ານການໄດ້ຍິນ.



ເພື່ອເລີ່ມຕົ້ນ, ໃຫ້ເຂົ້າ  
ຫາ [CoveredCA.com](https://CoveredCA.com) ຫຼື  
ໂທຫາ 800.357.7976.

# ເບິ່ງວ່າທ່ານສາມາດໄດ້ຮັບຄວາມ ຊ່ວຍເຫຼືອໃນການຈ່າຍຄ່າປະກັນ ສຸຂະພາບຂອງທ່ານຫຼືບ.



## ທ່ານມີສິດບໍ່? ຊອກຮູ້ຢູ່ບ່ອນນີ້.



## ລາຍຮັບຄົວເຮືອນປະຈຳປີສູງສຸດ ເພື່ອໃຫ້ມີຄຸນສົມບັດໄດ້ຮັບການຊ່ວຍ ເຫຼືອດ້ານການເງິນ

ຂະໜາດຄອບຄົວ	MEDI-CAL	COVERED CALIFORNIA
1	\$16,394	\$47,520
2	\$22,107	\$64,080
3	\$27,820	\$80,640
4	\$33,534	\$97,200
5	\$39,247	\$113,760
6	\$44,960	\$130,320

ທ່ານອາດຈະມີສິດໄດ້ຮັບ  
Medi-Cal ໃນລາຄາຕໍ່າ ຫຼື  
ໂດຍບໍ່ເສຍຄ່າ.

ທ່ານອາດຈະມີສິດໄດ້ຮັບການ  
ຊ່ວຍເຫຼືອດ້ານການເງິນຜ່ານ  
Covered California.

ທຸກຕົວເລກທີ່ລະບຸຢູ່ຂ້າງເທິງແມ່ນການຄາດຄະເນເທົ່ານັ້ນ. ສໍາລັບຄົວເຮືອນທີ່ໃຫຍ່ກວ່າ, ກະລຸນາເຂົ້າຫາ  
ເຄື່ອງມືຊື້ ແລະ ສົມທຽບທີ່ [CoveredCA.com](https://CoveredCA.com) ເພື່ອຊອກຮູ້ວ່າຄອບຄົວຂອງທ່ານມີສິດຫຼືບໍ່.

## ຊື້ ແລະ ປຽບທຽບ

ເຂົ້າເບິ່ງ [CoveredCA.com](https://CoveredCA.com) ແລະ ເລືອກ  
ຊື້ ແລະ ປຽບທຽບ  
ເພື່ອເບິ່ງວ່າແຜນປະ  
ກັນສຸຂະພາບໃນຊື່ຍີ່  
ຫໍ້ໃດເໝາະສົມສໍາລັບ  
ທ່ານ.



ມີຄໍາຖາມເພີ່ມເຕີມບໍ່?

ເບິ່ງວິດີໂອ ຍິນດີຕ້ອນຮັບສູ່ຄໍາຕອບ ທີ່ [CoveredCA.com/FAQS](https://CoveredCA.com/FAQS)